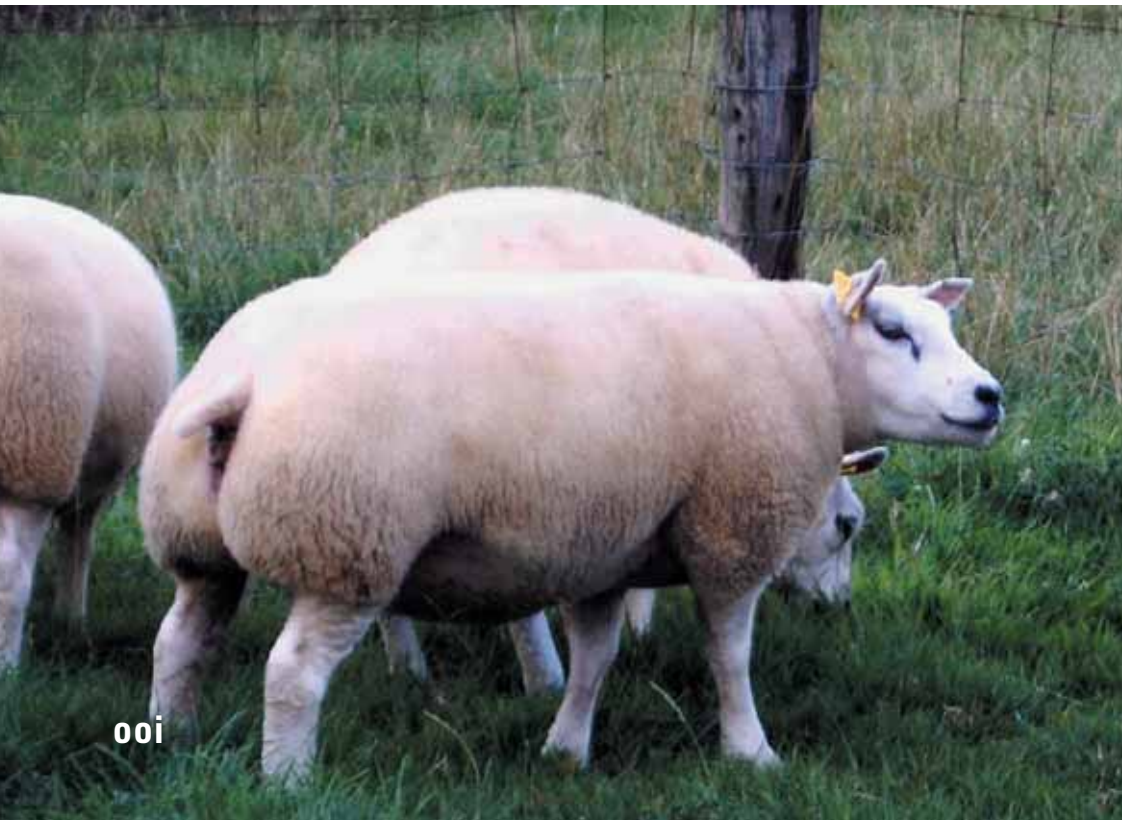




ram

Texelaar



ooi

Texelaar

Herkomst

Resultaat van kruisingen van inheemse polderschappen met verschillende Engelse rassen, zoals Leicester, Wensleydale en Lincoln. Het resultaat is een groot, snelgroeiend en wolrijk schaap. Zijn oorsprong ligt op het Nederlandse Waddeneiland Texel.



Eigenschappen

- Gewicht: 75 kg (ooi), 95 kg (ram) • Schofthoogte: ooi: 65 cm (ooi), 70 cm (ram) • Lengte: 75 cm (ooi), 80 cm (ram) • Vruchtbaarheid: 1,25 (1-jarige Texelaar ooiën); 1,70 (2-jarige ooiën); 1,85 (oudere ooiën) met een aflampercentage van 95 % .
- Melkgift: ruim voldoende voor het grootbrengen van 2 lammeren
- Voeding: uitstekend weideschaap • Vlees: uitstekende vleeskwali- teit met een uitmuntende vlees/beenverhouding en zeer lage vetbe- dekking • Wol: een witte, fijne en aaneengesloten vacht van onge- veer 4 à 5 kg.

Uiterlijk

Middelzwaar schaap, witte vacht, sprekende kop met gitzwarte neusspiegel. De romp is in zijn geheel best bespierd, brede achterhand met een lang en licht hellend kruis, het beenwerk is fijn van structuur, droog en krachtig.

Goed om weten

Voornamelijk gehouden voor de vleesproductie. De ram wordt bij kruisingen veelal ingezet als slachtlamvaderdier. Wordt be- schouwd als beste vleesras ter wereld. Meest voorkomend schaap in de Lage Landen.

